

CAMPAGNE MONTBÉLIARDE 2025/2026

Madame, Monsieur,

Nous avons le plaisir de vous présenter la nouvelle offre Montbéliard d'UMOTEST de ce premier trimestre de la campagne 2025/2026. Vous retrouverez une large gamme de taureaux disponibles en semences sexées ou conventionnelles.



A gauche VALSE (REDHOT P/MILTON) A droite SERENADE (OCLIPSE/MILTON)

Ce sont deux filles de OBADE (MILTON/FUEGO).

OBADE est passée par la station de donneuses à Denguin. SERENADE a suivi le même chemin que sa mère puisqu'elle a également été sélectionnée pour aller à la station de donneuses.

A elle deux, elles ont produits 70 embryons lors de leurs parcours de donneuses à Denguin.

Cette famille de vache appartient à l'EARL CUYAUBERE (64)

Retrouvez ci-contre l'offre de votre coopérative !

OFFRE GÉNÉTIQUE MONTBÉLIARDE 2025-2026 -

<div><div></div><div>Semence conventionnelle</div></div>					SYNTHESE							MORPHOLOGIE																	
MORPHOLOGIE	SÉRÉNITÉ	QUALITÉ	PRODUCTION	RENTABILITÉ	NOM	PERE	GPM	AGPM	ISU	Synth Lait	MP	MG	TP	TB	Lait	MO	FT	AP	MA	TR	VB	TA	LP	PP	LB	LT	IB	AJ	PA
					UNNIX	SACHA	NINTENDO	LETOILE	186	53	45	50	-0,2	-1,0	1387	122	96	116	131	107	98	108	88	102	97	101	96	83	88
					URION	REMIX	OLISTER	JAREK	184	64	50	57	2,9	3,0	991	129	117	120	117	113	118	112	121	125	112	106	88	90	95
					TOMSAWYER	RINGOSTAR	ILANNE	FABLO	181	73	61	63	1,3	-0,4	1657	119	108	104	123	116	104	107	104	107	108	112	105	103	107
					UGANDI	RUDOLPH	ONEMILLION	MARLEY	179	55	44	46	2,0	0,9	946	128	108	119	126	108	113	121	105	110	106	109	95	96	113
					ULTIMATUM	SKYFALL	OWINGS	LANCASTER	178	60	41	66	3,6	6,9	560	130	122	117	121	111	105	127	114	131	133	110	86	90	107
					TRADER	RIVEO	OGIVE	LONESTAR	178	54	46	36	2,4	-0,1	902	135	112	125	133	105	107	102	112	111	121	102	105	100	122
					USTINO	RIGOLETTO	OGIVE	JARVIS	178	47	34	50	1,8	3,4	693	130	103	122	134	109	106	107	109	91	102	105	112	85	120
					UCRONIC	ROTTERDAM	OCLIPSE	MINNESOTA	177	70	57	59	2,1	0,8	1360	134	122	119	129	108	95	133	101	141	136	114	114	85	97
					UDINCOURT	STREAM	OBERNAY	JOLIMOME	176	68	53	61	2,9	3,0	1064	117	104	104	122	111	108	101	109	105	94	107	90	95	105
					UNDERWOOD	SAVINO	PANDORE	MILTON	176	59	47	53	1,7	1,1	1052	115	107	102	114	96	118	104	108	101	107	109	90	102	94
					UWAY	RIGOLETTO	JINTONIC	HOMYGOD	176	55	48	34	1,8	-1,7	1046	126	123	110	118	104	107	123	134	111	122	117	106	92	106
					UJALLY	SAVINO	MINNESOTA	HORNET	176	53	42	49	1,5	1,7	957	114	103	104	117	109	107	101	103	104	109	97	98	97	88
					UNCRAK	RECORDMAN	MILTON	UROCHER	176	48	40	43	0,4	-0,5	1123	124	108	124	118	96	103	115	101	112	119	102	82	98	97
					TREKKING	RINGOSTAR	NEUTRINO	JOYLAND	174	75	60	64	2,8	2,0	1232	120	117	110	117	104	91	119	102	117	126	122	112	98	95
					USIANET	RINGOSTAR	NOVOTNY	JILBON	173	82	67	70	2,3	1,1	1600	111	115	102	109	109	85	115	101	120	127	113	106	107	99
					UZAKI	RAHAN	OLIVO	MAYOR	173	38	32	34	0,4	-0,2	864	124	104	110	131	117	106	94	111	98	112	92	103	91	108
					UFFO	SERVINO	PAVEL	NEKFEU	171	78	59	74	3,3	4,5	1118	113	100	107	121	106	93	103	105	97	110	88	91	98	87
					UNIVERSO	SERRANO	LOCHNESS	GOBI	170	50	40	48	0,8	0,7	1034	122	105	121	117	95	108	110	98	107	108	109	98	82	95
					ULRICO	ROTTERDAM	OVERBOARD	MALPUECH	169	59	47	68	-0,5	0,7	1577	129	124	116	121	100	98	125	115	131	132	115	111	86	88
					URANOS	SANTORIN	OBERNAY	MILLENIUM	169	42	35	33	1,0	-0,4	899	121	101	107	129	105	109	110	97	113	104	94	87	103	98
					UTAH	PACTOLE	ODYNO	JUOFOREZ	168	45	38	26	2,9	0,3	647	123	109	117	114	101	125	92	116	109	93	113	94	95	121
					PINKFLOYD*	NINO JB	HOMYGOD	FOSCARI	168	41	33	35	1,3	1,0	656	114	99	113	115	103	107	97	96	96	102	101	104	98	103
					PARAGUAY*	MARLEY	JIBICE	GINASTERA	167	47	38	36	2,2	1,0	668	119	112	109	114	107	111	118	105	112	113	117	106	93	87
					ROANNAIS*	OVERNIA	MEMPHIS	HORTON	165	37	32	29	0,6	-0,7	885	121	109	112	118	110	109	102	114	107	109	102	86	104	103
					ULTRALIGHT	ROTTERDAM	ODYNO	CARGO	155	49	34	59	1,7	4,8	722	127	129	119	110	108	102	130	116	131	151	114	110	96	94
					OMELO*	MACINTOSH	HELUX	FUSIONNEL	148	54	47	42	0,3	-1,8	1370	124	116	109	127	99	84	120	92	128	102	145	104	97	95
					PARRAIN*	MALPUECH	HOB IWAN	CARUSO	147	50	40	49	0,9	1,2	1029	119	101	115	123	102	95	92	99	90	101	111	104	89	89
					PANCHO*	JEREMIAH	HALLEZ	UNIMAC	145	40	36	19	1,9	-1,2	682	126	100	117	134	109	101	94	108	99	86	106	106	98	111

Semence sexée										MORPHOLOGIE																			
MORPHOLOGIE	SÉRÉNITÉ	QUALITÉ	PRODUCTION	RENTABILITÉ	NOM	PERE	GPM	AGPM	ISU	Synth Lait	MP	MG	TP	TB	Lait	MO	FT	AP	MA	TR	VB	TA	LP	PP	LB	LT	IB	AJ	PA
					URBEX	SIMBAD	OLIFLY	LANCASTER	187	72	55	66	3,5	4,2	998	116	98	112	123	103	98	95	96	105	102	93	92	96	102
					VULCANO	SAGET	PANCHO	NOELCERNEU	186	54	44	40	2,6	0,9	857	137	105	128	143	120	95	104	103	103	113	100	110	98	103
					UXAN*	ROANNAIS	OXYBUL	MILTON	185	61	48	54	2,4	2,5	985	132	111	127	130	106	94	121	107	106	119	111	94	99	104
					ULFAR	SURF	OXYBUL	LOGIN	183	63	47	62	2,9	4,4	880	135	110	121	138	104	101	116	100	124	115	105	98	100	91
					ULKOGAN	ROOFTOP	NOELCERNEU	LEADER	183	56	44	58	1,0	1,8	1192	130	110	118	134	108	93	110	102	110	120	108	91	99	97
					UGABY	RODELICE	OWINGS	CARGO	182	80	65	86	-0,4	0,6	2039	119	107	111	120	111	98	115	107	118	106	99	96	92	91
					UNDESPLAIN	SYROCCO	PANGO	JARVIS	179	56	45	45	2,4	1,0	915	128	116	115	123	101	110	116	105	114	130	115	88	99	92
					ULAIN	SENNA	OMELO	MINNESOTA	178	65	56	50	1,2	-1,5	1483	115	102	115	115	112	97	91	107	106	89	107	116	110	100
					UBARRY	SURF	NOVOTNY	JORDREN JB	178	63	47	67	2,1	4,0	1030	130	109	111	137	113	101	99	104	117	99	116	97	109	93
					UNISSIMO	SANMARCO	OMELO	MINNESOTA	178	55	42	72	-1,2	1,9	1497	128	103	121	133	108	95	102	97	103	110	103	93	90	93
					UNCLEBREIZ	STROMAE	NEKFEU	IBERIA	178	36	27	42	0,3	1,6	713	138	118	112	139	110	116	122	118	108	127	114	106	79	107
					UNICO	ROYCO	NARUTO	INGENIO	175	68	50	74	1,9	4,4	1126	122	101	115	129	116	98	104	102	104	102	97	99	103	113
					ULGARI	ROCTAVIO	OCLIPSE	JOLIMOME	175	56	44	59	0,9	1,3	1197	126	114	111	124	107	112	107	110	114	114	115	91	94	101
					UTOPIEN	SINATRA	OMELO	MARLEY	172	62	51	57	0,6	0,1	1453	139	117	119	139	113	111	132	116	116	112	120	92	96	110
					TICTAK*	RINVADER	ONEMILLION	LEADER	171	36	28	39	0,5	1,5	748	135	109	121	141	105	95	129	102	114	124	98	79	87	102
					URAYO	SURF	MAXOU	ITALIC	169	48	44	33	0,3	-2,9	1329	133	109	107	147	116	100	110	106	117	101	112	98	105	108
					TRONCY	PORTORICO	ODYNO	HORTON	167	31	23	36	0,3	1,4	671	121	113	99	122	99	115	108	120	97	110	119	97	103	100
					UPSOR	SHAZAM	OFINS	LELABEL	166	36	27	37	1,0	1,9	655	133	107	112	148	111	88	95	99	114	112	106	96	90	84
					UXIDE	RINVADER	NANISS	FUZZY	158	46	42	31	0,4	-2,6	1166	120	98	115	127	102	97	102	98	91	100	102	90	102	97
					TOUILLON	RINVADER	MILTON	CRASAT	155	18	16	16	-0,3	-0,9	531	138	120	121	137	111	96	123	119	125	119	112	102	86	102

Sans Cornes																				MORPHEE									
MORPHOLOGIE	SÉRÉNITÉ	QUALITÉ	PRODUCTION	RENTABILITÉ	NOM	PERE	GPM	AGPM	ISU	Synth Lait	MP	MG	TP	TB	Lait	MO	FT	AP	MA	TR	VB	TA	LP	PP	LB	LT	IB	AJ	PA
					VITOO P	SANMARCO	OVERBOARD	NECTAIRE	173	72	60	58	1,8	-0,1	1517	120	116	109	112	98	112	115	114	120	121	108	95	96	78
					VACCARI P	ROTTERDAM	OFINS	NEUTRINO	157	55	43	59	0,6	1,5	1212	115	112	94	123	101	92	100	108	114	113	112	121	112	94
					UPAULO P	SYROCCO	OWINGS	NEUTRINO	155	54	43	60	-0,5	0,4	1386	111	104	111	104	100	116	116	110	101	98	103	78	94	103
					UCCORFAY P	RISTRETTO	PANGO	JOLIMOME	154	35	28	33	0,5	0,8	764	117	98	114	120	97	108	96	101	82	105	100	98	92	113
					TASSIMO P	POWERFULL	OREO	JOLIMOME	129	19	16	25	-1,0	-0,4	690	119	118	105	107	93	128	115	139	113	112	111	110	82	117

SEMESTRE 1



PHOLOGIE															FONCTIONNELS																			
MR	AA	AH	AL	DE	EQ	SU	ECAV	ECAR	OR	LO	FO	T SUP	GA	CU	SANTE	STMA	CEL	MACL	STPI	SLI	SLIM	REPRO	LGF	NAI	VEL	VT	TEM	DigeR	F MIR	ACETO	KAPPA CAS.	BETA CAS.		
90	127	122	107	123	129	105	114	95	111	91	75	113	97	99	4	2,3	2,4	1,9	1,1	0,8	1,3	1,1	3,1	95	95	99	106	-0,2	0,1	-0,1	BB	A2A2		
109	117	100	113	114	107	104	114	108	105	122	84	102	113	117	2,2	2,0	2,4	0,7	0,4	0,3	0,5	0,7	1,1	95	95	102	105	-0,7	1	0,3	AB	A1A2		
97	126	102	123	111	113	106	95	103	123	117	95	87	102	104	1,3	1,1	1,3	0,6	-0,3	-0,1	-0,6	0,5	1,4	95	95	108	131	1,3	0,2	-0,2	AB	A1A2		
90	114	106	118	122	123	116	117	94	108	101	73	86	114	108	2,5	2,3	2,5	1,6	0,5	0	0,9	-0,2	1,9	95	95	112	111	0,7	0,3	0,2	AB	A1A2		
110	118	96	121	120	109	100	122	104	107	107	78	86	101	107	2,3	2,1	2,5	1	0,5	0	0,9	0,2	1	95	95	100	96	0,1	3,0	1,1	AB	A1A2		
114	122	109	117	122	138	121	121	84	125	110	88	111	109	102	3,2	0,8	1	0,2	1,0	0,3	1,6	1,2	2,4	95	95	116	112	-0,4	0,6	1,1	BB	A2A2		
100	118	122	111	129	146	108	120	97	113	110	83	111	112	98	3,2	1,1	0,8	1,6	0,7	-0,3	1,7	2	2,1	95	91	124	105	1,0	1,4	0,9	AA	A1A1		
111	122	115	124	118	152	114	93	114	96	101	92	107	93	98	1,9	1,6	2,3	-0,1	0,7	0,5	0,8	-0,3	1,2	94	95	92	96	-0,7	0,3	0,2	AB	A1A2		
110	89	118	118	107	90	114	112	89	130	110	80	98	107	107	1,4	2,1	2,2	1,7	0,2	0	0,4	-0,1	0,5	95	95	95	108	-2,1	1,4	0,1	BB	A2A2		
99	109	110	118	113	106	91	112	105	111	96	97	103	124	105	2,4	1,1	1,1	1,1	0,8	-0,2	1,9	1,6	1,3	95	95	117	116	1	0,5	0	AB	A1A2		
97	105	83	125	125	113	117	105	91	114	97	100	107	109	102	3,0	1,2	1,2	1,1	0,8	1,2	0,3	2,3	1,3	95	95	116	105	0,0	-0,2	1,1	AB	A1A2		
106	123	108	105	109	111	106	94	120	104	99	74	96	123	89	3,4	1,6	1,8	0,9	1,2	0,1	2,2	2,3	1,6	95	95	98	108	-0,5	1,2	0,2	BB	A2A2		
112	128	107	108	115	150	102	97	100	102	96	106	102	104	101	2,9	1,2	1,3	0,9	0,5	0,7	0,3	2,5	2,0	95	95	102	116	-0,8	-0,3	-0,3	AB	A1A2		
101	111	102	120	114	113	103	103	90	121	111	103	106	96	89	0,8	1,3	1,6	0,6	0,2	-0,3	0,8	0,1	0,5	90	95	101	124	0,1	1,3	-1,0	AB	A1A2		
105	122	111	129	98	120	88	90	106	94	111	109	102	85	90	0,8	1,4	1,6	0,9	0,1	0,1	0,1	0	0,3	95	95	102	108	-1,0	0,9	-0,3	AB	A2A2		
104	118	105	124	120	115	111	118	87	133	121	78	90	95	115	3,3	2,2	2,5	1,1	0,7	1	0,4	1,5	1,5	95	95	109	124	-0,9	0,4	1,5	AB	A1A1		
96	113	121	129	96	116	114	103	101	103	94	93	97	100	89	1,0	0,3	0,5	-0,1	0,3	-0,2	0,9	0,5	1,4	95	95	106	116	0,1	2,1	-1,3	AB	A1A2		
101	115	105	110	118	116	112	89	116	101	92	105	101	108	105	2,7	1,4	1,7	0,4	1,2	1,5	1	0,9	1,6	95	95	105	113	-0,2	0,7	-0,2	BB	A2A2		
126	112	113	124	117	129	110	105	106	108	95	107	117	105	91	1,7	0,5	0,6	0,2	0,3	0,9	-0,3	-0,1	1,8	95	95	105	94	-0,2	-0,7	0,9	AB	A1A2		
107	110	114	116	125	133	112	113	93	118	100	80	94	114	101	1,9	1,8	2,3	0,5	-0,2	-0,1	-0,3	0,9	1,6	95	95	109	106	-0,6	-0,3	-0,4	BB	A2A2		
98	107	106	130	109	104	112	101	111	104	93	99	100	120	121	2,3	1,3	1,7	1,1	0,7	0,8	0,6	1,2	1,5	95	95	89	101	0,2	1,0	-0,9	BB	A2A2		
101	98	103	113	110	98	100	99	95	118	112	106	109	109	102	2,7	1,6	1,8	1	0,4	0,3	0,5	2,5	1,4	95	95	107	105	0,7	1,1	-0,1	BB	A2A2		
100	117	86	102	122	101	101	114	100	115	101	88	93	120	98	2,7	1,8	1,8	1,6	1,4	1,4	1,4	0,6	1,1	95	95	106	123	-1,3	1,8	0	BB	A1A2		
103	109	99	106	115	102	108	103	98	121	110	87	125	106	109	3,1	1,7	1,8	1,3	0,8	-0,2	1,7	2,0	1,5	95	95	98	101	-1,6	-0,1	0,6	AB	A1A2		
121	109	100	109	116	137	91	114	93	99	112	94	116	110	94	1,0	0,4	0,4	0,4	0,3	0,1	0,5	-0,2	0,9	95	95	112	111	0,7	1,1	0,8	AB	A1A1		
102	112	120	127	113	151	110	98	101	116	80	106	92	83	90	0,6	0,7	1	-0,1	-0,2	-0,6	0,2	-0,4	0,5	95	95	81	93	-0,6	0,2	1,3	BB	A2A2		
95	120	134	118	109	120	98	102	106	93	96	92	113	93	98	0,8	-0,4	-0,7	0,2	0,2	0	0,5	0,4	0,6	94	95	110	116	-0,7	0,4	1,4	AB	A1A2		
102	138	123	131	119	146	97	112	97	109	105	88	98	100	102	-1,0	0,2	0,5	-0,4	-1,1	-1,7	-0,5	0,5	0,0	79	75	118	102	-0,6	0,7	-2,0	BB	A2A2		

PHOLOGIE															FONCTIONNELS																						
MR	AA	AH	AL	DE	EQ	SU	ECAV	ECAR	OR	LO	FO	T SUP	GA	CU	SANTE	STMA	CEL	MACL	STPI	SLI	SLM	REPRO	LGF	NAI	VEL	VT	TEM	DigeR	F MIR	ACETO	KAPPA CAS.	BETA CAS.					
113	144	113	112	115	148	91	115	91	103	102	100	130	95	101	2,1	1,6	1,7	1,3	0	-0,3	0,2	2,0	1,5	95	95	108	106	-0,5	2,0	-1,2	BB	A2A2					
106	134	127	110	125	143	111	111	92	116	129	56	106	99	93	3,8	2,6	3,1	1	1,4	1,5	1,2	-0,1	2,2	95	95	109	115	-2,0	0,8	1,2	BB	A2A2					
129	127	110	106	125	121	115	126	82	119	114	76	119	95	95	2,7	2,0	2,1	1,5	0,6	0,4	0,7	1,4	1,1	95	95	114	91	-0,2	0,1	0,9	AA	A1A1					
126	130	109	117	126	139	121	115	90	113	102	99	103	94	108	2,5	0,7	0,8	0,3	0,8	0,3	1,3	1,7	1,7	95	95	123	111	-1,9	2,0	0,2	BB	A2A2					
106	135	117	111	111	127	120	129	82	126	110	84	119	92	96	2,9	2,1	2,4	1,3	1,0	0,2	1,8	0,9	1,5	95	95	100	104	0,6	0,4	0,2	BB	A2A2					
111	133	107	117	109	116	96	118	107	103	127	72	108	106	90	1,2	1	1,3	0,2	-0,1	0	-0,2	-0,3	1,7	92	95	106	107	0,9	-0,8	-0,5	BB	A2A2					
106	121	113	114	115	132	116	103	86	107	104	107	109	109	107	2,1	1,6	1,8	0,8	0,2	0,6	-0,2	0,6	1,9	95	95	100	120	-0,4	0,9	-0,6	BB	A2A2					
112	119	97	133	107	129	93	102	95	101	103	102	110	101	94	2,1	1,6	1,7	1,3	0,2	-0,1	0,4	0,9	1,7	95	95	101	105	-0,7	0,2	-0,6	BB	A2A2					
113	129	128	133	100	141	116	107	95	121	110	98	108	101	100	2,1	0,9	0,7	1,1	0,3	0	0,6	1,0	1,7	95	95	103	108	-0,9	1,1	0,3	BB	A2A2					
104	123	116	126	113	132	114	116	93	128	112	106	106	101	91	2,8	0,6	0,6	0,6	0,7	1	0,3	1,1	2,4	95	95	118	111	0,3	-0,3	0,8	AB	A1A2					
103	125	111	114	131	133	129	123	89	111	105	101	112	117	109	2,2	1,5	1,5	1,2	-0,3	0	-0,7	2,1	1,2	95	95	119	112	0,5	0,7	0,9	BB	A1A2					
106	125	130	124	116	125	99	92	109	99	121	94	108	106	91	2,0	1,1	1,0	1,2	0,8	0,5	1,1	0,3	1,6	95	95	93	105	-0,4	1,5	-0,4	BB	A1A2					
95	127	109	111	118	131	102	118	84	114	120	88	102	114	106	2,0	1,2	1,6	0,2	1,2	0,8	1,6	-0,1	1,5	95	95	112	113	1,1	0,7	-0,9	AB	A1A2					
96	130	131	105	126	158	98	102	108	121	99	89	109	117	101	1,1	0,6	0,7	0,4	0,2	0,5	0	-0,3	1	81	95	97	118	-0,5	0,4	-0,9	BB	A2A2					
114	129	119	131	124	139	114	139	89	127	98	84	102	100	91	3,5	1,5	1,8	0,7	1,2	1,2	1,3	1,5	2,4	95	95	102	85	1,7	0,5	-0,1	AB	A1A2					
102	137	129	108	126	146	116	118	84	130	104	96	102	98	102	2,6	1,3	1,6	0,6	0,6	0,2	1,0	0,9	2,3	95	95	93	103	-0,5	-1,0	-0,6	BB	A2A2					
86	115	95	97	130	113	124	101	80	121	101	83	116	116	108	3,3	1,2	1,2	1,1	0,5	0,5	0,4	1,8	2,8	95	95	116	115	-0,1	0,4	0,3	BB	A2A2					
104	127	141	135	124	161	117	102	88	131	112	88	95	82	99	2,5	1,2	1,5	0,4	0,2	0,1	0,4	1,8	2,2	95	95	101	134	-0,2	1,2	-0,4	BB	A2A2					
118	135	119	122	104	129	109	107	101	114	96	98	91	93	102	2,6	1,2	1,5	0,4	1,2	1	1,4	0,4	1,5	95	95	92	86	0,7	-0,4	0,9	AB	A1A2					
114	121	109	111	133	147	116	118	83	124	108	90	89	102	91	3,0	1,1	1,1	1,1	0,6	0,1	1,1	1,1	2,6	95	95	106	93	1,2	-1,1	0,4	AB	A1A2					

ZOOM SUR 3 DONNEUSES

PASSÉES À LA STATION UMOTEST ET DENGUIN

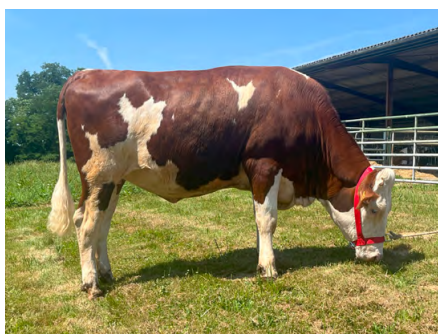
TOPAZE, une jolie perle aux cœurs des montagnes de Haute-Savoie. Elle est la propriété du GAEC LE CHAMPENOIS situé sur la commune de Frangy. Cette fille du taureau PANCHO x MINSK est passée par la station UMOTEST en tant que donneuse pour le programme Génumo Intense, elle a produit au total 22 embryons qui ont ensuite été posés en ferme. De ces embryons plusieurs femelles sont nées sur différents départements, dont une fille de SISMIC qui est actuellement à la station et une seconde qui a été collectée en ferme. A son retour de la

station, Topaze a vêlé d'une femelle de TAZMAN et actuellement elle est gestante du taureau TOUILLON à la suite d'un accouplement schéma.

TOPAZE, issue de la lignée de Perle, sa mère (MINSK x GOODYEAR) avait été collectée en ferme. De cette collecte étaient nées 4 femelles et un mâle se nommant TABOR qui a été diffusé.

Côté palmarès, **TOPAZE** a déjà bien joué les pierres précieuses : au Sommet de l'Élevage en 2024 elle termine meilleur mamelle espoir. Elle confirmera lors de l'Expo UMOTEST 2025 où elle remporte

le prix de meilleure mamelle et championne espoir. En poursuivant 2025, elle termine également première de section au SIA, puis à Vaches En Piste et dernièrement au Montbéliard Prestige.



Nous vous présentons **TESSY** (POUTCH x NEDSTARK), élevée à l'EARL de Bignaux, dirigée par M. Gaël Santous, à Nestier (65), au pied des Pyrénées. Dans le cadre du programme Génumo Intense

d'Umotest, elle a été sélectionnée pour intégrer la station de donneuses de Denguin (64) pour son potentiel génétique. **TESSY** a produit environ 18 embryons lors de son passage en station et est actuellement gestante de ULKOGAN.

Sa lignée débute avec Uvea (MASOLINO x CANTADOU), achetée en 2009 par le GAEC Boyreau Fils & Frères accompagnés par l'aide de Midatest (ancien AURIVA), suite à l'arrêt d'activité de la famille Cuhe dans le Doubs ; UVEA est la demi-sœur du taureau SIR. De sa descendance naît Jalouse (GOLEADOR x APUSSENSI

X UVEA), collectée dans le cadre du schéma avec JUOFOREZ. De cette collecte naît deux produits phares : NAKOTA, donneuse station à Denguin, et NUGGET, taureau diffusé. Leur demi-sœur : NECTARINE (JILBEER), s'est illustrée en remportant le championnat adulte et le prix de meilleure laitière à Tarbes en 2024, puis le titre de meilleure fromagère à Baraqueville en 2025.

Des embryons de NAKOTA ont été posés chez plusieurs éleveurs partenaires, dont l'un à l'EARL de Bignaux, donnant naissance à RAKOTA (NEDSTARK), mère de **TESSY**.

L'accouplement station Génumo Intense OWINGS (POMME MC) / MIRCO / IALGAN a été gagnant pour tout le monde !

Suite aux journées de remise en place des embryons provenant de la station Umotest sur la zone XR Repro, est née SOLENZARA appartenant au GAEC DE POMEYRIEUX dans le Rhône. Ayant un index prometteur, elle a été sélectionnée par Umotest pour intégrer la station de donneuses. Lors de son retour, elle a vêlé d'une fille de TRICOLOR qui a gardé le fort potentiel laitier de sa mère.

SIRÈNE (que vous retrouvez en photo), issue également de cet accouplement, appartient au GAEC DU MARQUET dans l'Isère. Elle a suivi les traces de sa sœur SOLENZARA, en intégrant elle aussi la station de donneuse Umotest. A l'issu de son parcours en station et de ses embryons produits, est né le taureau ULADRU.

SIRÈNE a donné naissance à deux filles chez elle : une fille de RIGOLLETO à 160 ISU et une fille de SYROCCO à 173 ISU. Sirène sera de

nouveau collectée en ferme, pour transmettre, on l'espère à nouveau son potentiel génétique comme à ses autres filles.



N'hésitez pas à contacter votre technicien, si vous aussi vous souhaitez poser des embryons de la station Umotest et acquérir de nouvelle souche à haut potentiel génétique !